



## Strompool Handwerk

### Die neue Kraft der Partnerschaft

Als Ihre kompetente Kreishandwerkerschaft sind wir immer auf der Suche nach neuen Möglichkeiten, Ihnen noch mehr Preis-Vorteile und Leistungen zu bieten: Eine Menge Potenzial liegt dabei in den guten Beziehungen, die wir über viele Jahre zu den Partnern **evm** und **RWE** sowie **SÜWAG** in Form von Rahmenvereinbarungen aufgebaut haben.

## Ihr Vorteil

### A) [RWE ProfiStrom 36max RV KHS](#)

- Vertrag mit der Qualität, Sicherheit & Service eines großen Energieversorgers
- Attraktive Verbrauchspreise – RWE übernimmt die Umlage nach §19 Strom-NEV und reduziert darüber hinaus den Preis vor „staatlichen Komponenten“
- Verbrauchspreis 21,472 Cent/kWh netto – 25,55 Cent/kWh brutto
- Auch künftig 0,3 ct/kWh (netto) Verbrauchspreisabsenkung für Verbräuche über 15.000 kWh!
- Grundpreis pro Zähler und Jahr: 114,00 € netto / 135,66 € brutto
- Langfristige RWE-Preisgarantie\* bis zum 31.12.2016
- Besonderer Vorteil: Wir geben Ihnen 3 Jahre Planungssicherheit - Sie können den Vertrag jährlich kündigen

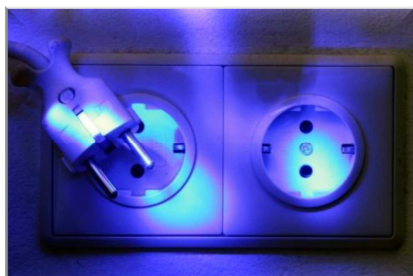
\* Ausgenommen von dieser Preisgarantie sind gesetzliche Änderungen bei Steuern und Abgaben!



### B) [evm-ProfiStrom 36max RV KHS](#)

- Persönlicher und kompetenter Ansprechpartner
- Grundpreis pro Monat 13,90 € netto / 16,54 € brutto
- Verbrauchspreis (ct/kWh) 21,33 € netto / 25,38 € brutto
- Planungssicherheit bis Ende 2016\*

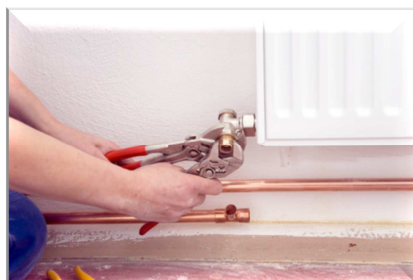
\* Ausgenommen von dieser Preisgarantie sind gesetzliche Änderungen bei Steuern und Abgaben!



### C) [SÜWAG Strom Sonderprodukt „Süwag Strom Verbände“](#)

- Arbeitspreis Strom nach verbrauchsstufen in Cent/kWh:
- Stufe 1: 0-5000 kWh/Jahr 21,79 € netto 25,93 € brutto
- Stufe 2: 5001-10000 kWh/Jahr 21,39 € netto 25,45 € brutto
- Stufe 3: über 10000 kWh/Jahr 20,94 € netto 24,92 € brutto
- Das Produkt hat eine Preisgarantie\* bis 31.12.2015
- Grundpreis/Jahr: 84,00 € netto / 99,96 € brutto

\* Ausgenommen von der Preisgarantie sind Änderungen der EEG-Umlage, KWK-G, StromNEV-Umlage, Offshore-Haftungsumlage, Strom-, Erdgas- und Umsatzsteuer.



### Mittelrhein / Rhein-Lahn:

Tel.: 0261/40630-0  
Fax: 0261/40630-30  
[info@fachhandwerk.de](mailto:info@fachhandwerk.de)

### Ahrweiler:

Tel.: 02641/4035  
Fax: 02641/36515  
[info@khs-ahrweiler.de](mailto:info@khs-ahrweiler.de)

## Rückmeldung

Ja, mich interessiert das Angebot „Strompool Handwerk“

Absender: \_\_\_\_\_

Straße: \_\_\_\_\_

PLZ/Ort: \_\_\_\_\_

Tel/Fax: \_\_\_\_\_